

La Classe bilingue
**Langue des Signes
Française (LSF) - Langue
Française écrite pour
élèves Sourds**

Circulaire n°2017-011
du 3 février 2017

**Le Pôle d'Enseignement pour les
Jeunes Sourds – PEJS**

Comme toutes les académies, l'académie de Versailles travaille actuellement à la mise en place d'un PEJS.

Le **PEJS** est un dispositif académique regroupant un ensemble d'établissements, **de la maternelle au lycée**, qui assurent la continuité des parcours des élèves sourds et malentendants et leur permettent de suivre des enseignements correspondant au mode de communication choisi.

**Communication bilingue
Français écrit – Langue des
Signes Française (LSF)**

CONTACT :
Pour toute demande
de renseignements,

Service ASH du Rectorat
handicap.eleve@ac-versailles.fr
01 30 83 41 17

**Mme Aïda Logan – chargée de
mission académique**
aida.logan@ac-versailles.fr
06 08 01 07 13

**Inspection académique d'Essonne
de l'ASH2**
ce.0911731m@ac-versailles.fr
01 69 47 91 02

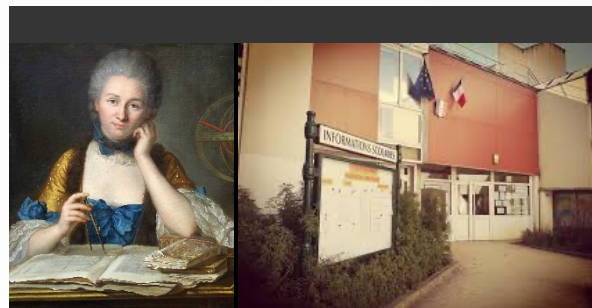
**Inspection de l'Education
Nationale de la circonscription de
Massy**
ce.0911092t@ac-versailles.fr
01 69 20 17 41

Contact de l'école :
Emilie du Chatelet

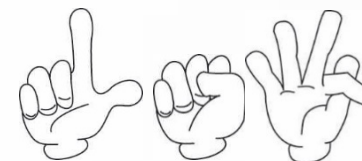
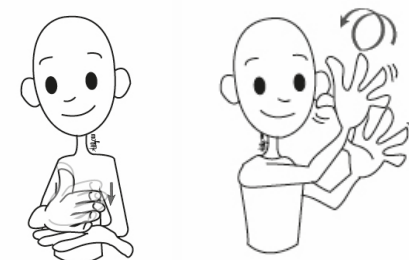
Directeur : **Mr Del Negro**
Allée Thomas Albert
91300 MASSY
0160139610

09114116v@ac-versailles.fr

<http://www.ac-versailles.fr/cid110070/scolarisation-des-eleves-handicapes.html>



**CLASSE BILINGUE LSF
PEJS***



**Ecole Élémentaire Emilie
du Chatelet**

11 Allée Albert Thomas

MASSY

*Le Pôle d'Enseignement pour les Jeunes Sourds
Circulaire n°2017-011 du 3 février 2017

Qu'est-ce que la classe bilingue ?

Pour qui ?
Comment ?

Qu'est ce que la classe bilingue ? 2 langues

- Enseigner 2 langues dont la LSF* et le Français écrit/lu.

Pour qui ? Pour les élèves Sourds qui suivent leur scolarité en LSF*

- Enseignement en LSF* assuré à temps plein.<
- Enseignement de LSF* assuré à temps plein.
- Classe inclusive et activités partagées avec d'autres classes d'élèves Entendants (maths, arts, théâtre, classe de découverte, sciences, chorale, etc...)

Comment ? Dans chaque classe PEJS,

- On respecte les programmes officiels de l'Education Nationale qui sont enseignés en LSF pour tous les domaines d'apprentissage.
- On différencie la pédagogie en LSF
- On s'adapte aux besoins d'élèves Sourds grâce aux outils visuels.

*LSF : Langue des Signes Française



Comment s'inscrire ?

- Vous pouvez contacter le Directeur de l'école pour visiter les classes maternelle et l'école primaire : **Mr Del Negro**
- Si vous souhaitez inscrire votre enfant, voici les différentes étapes à suivre :

LE PASSAGE A LA MDPH est OBLIGATOIRE selon le choix de mode de communication des parents / enfants

LA NOTIFICATION

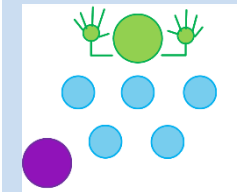
1. **Rencontrer** l'enseignante de la classe du pôle PEJS-LSF et le Directeur de l'école.
2. **Remplir** une fiche de demande d'inscription au pôle PEJS-LSF.
3. **Aller à la Mairie du Massy**,
adresse : 1 Avenue de Général de Gaulle, 91300 Massy Te l : 01 60 13 30 00
Documents à fournir pour l'inscription : Livret de famille et Carnet de vaccinations...etc.
4. **Admission à l'école** : Prendre RDV avec le Directeur : avec le certificat d'admission remis par la mairie et le certificat de radiation remis par l'ancienne école

Dispositif et fonctionnement de classe PEJS

Elle est considérée comme une classe **autonome et indépendante**.
Droit à l'égalité des élèves Sourds.

Cependant elle **partage des activités avec les classes d'élèves entendants**. Comme les autres classes, Il y a un **projet d'inclusion** entre des classes en **pédagogie différenciée**.

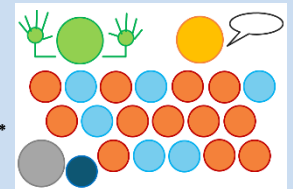
Les **élèves entendants** peuvent **apprendre la LSF** afin de **communiquer avec leurs camarades Sourds**.



Classe bilingue LSF avec élèves sourds :
maths en LSF, français en LSF, his/géo en LSF, LSF, anglais écrit...

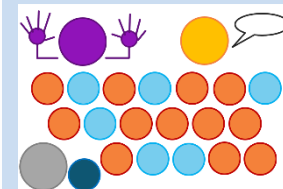
Classe inclusive : Arts, sport, chorale, maths,...etc.

● Elèves Sourds ● élève BEP*
● Elèves Entendants



Intervention avec interprète LSF si besoin.

● Enseignant ou intervenant
● Enseignant/co-enseignant en LSF
● AESH-Co/AESH-I



*BEP : Besoin d'Education Particulier